



## Autism **Diagnosis**

- Early diagnosis is crucial for future success
- Performed by an experienced psychologist
- Minimal wait times for children 5 years old and under



## Get In Touch

Contact Us Today!



**801-935-4171**

[info@abskids.com](mailto:info@abskids.com)

[abskids.com](http://abskids.com)

**ABS Kids**  
Diagnostic Clinics

**DEVELOPMENTAL  
DIAGNOSIS FOR  
AUTISM**



## Early Signs of Autism

### 12 to 18 Months

- Limited interest in interactive games such as Peek-a-Boo
- Doesn't show "stranger danger"
- Lack of response to their name

### 18 to 24 Months

- Few to no words used
- Lack of pointing to show interest
- Preference for solitary play

### 24 to 36 Months

- Sensitive to noises and textures
- Sensory aversions to food
- Language delay
- Lack of interest in peers



## Insurance

ABS Kids accepts Medicaid and most private insurances. We are continuously adding new insurance providers to our network. Single Case Agreements can be attained with most out of network payors. Please call if you have any questions.



## Assessments

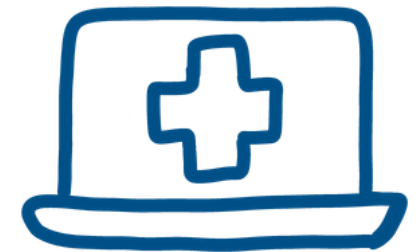
### Autism Diagnosis Clinics

#### Salt Lake City

📍 240 East Morris Ave. Suite 100  
Salt Lake City, UT 84115

#### St. George

📍 25 N 100 E, Suite 102  
St. George, UT 84770



*Assessments can be performed in person at our clinics or via Telehealth*

## Free Autism Screening

Noticing early signs? Check out the Modified Checklist for Autism in Toddlers (M-CHAT).



[www.abskids.com/mchat/](http://www.abskids.com/mchat/)

A quick and easy screening tool that can help you know if an evaluation might be helpful.





## Diagnostico del Autismo

- El diagnóstico a edad temprana es crucial para el éxito future
- Ejecutados por psicólogos con experiencia
- Tiempos de espera mínimos para niños de 5 años o menos



# Pongase en Contacto

¡Contáctenos Hoy!



**801-935-4171**

[info@abskids.com](mailto:info@abskids.com)

[abskids.com](http://abskids.com)

# ABS Kids

Clínicas de Diagnósticos

DIAGNÓSTICO DEL  
DESARROLLO DEL  
AUTISMO



## Primeros Signos de Autismo

### 12 a 18 Meses

- Poco interés a los juegos interactivos como Peek-A-Boo
- No muestra miedo a los extraños
- No responde a su nombre

### 18 a 24 Meses

- Usa pocas o ningunas palabras
- No señala para mostrar interés
- Prefiere jugar solo

### 24 a 36 Meses

- Sensible a ruidos y texturas
- Aversión sensorial a la comida
- Retraso en el lenguaje
- Falta de interés en los compañeros

## Evaluación Gratuita del Autismo

¿Ha notado signos tempranos? Consulte la Lista de Verificación Modificada para el Autismo en Niños Pequeños (M-CHAT)



[www.abskids.com/es/mchat/](http://www.abskids.com/es/mchat/)

Una herramienta de evaluación rápida y sencilla que puede ayudarle a saber si una evaluación podría ser útil



## Seguros Médicos

ABS Kids acepta la mayoría de los planes de Medicaid y seguros privados. Estamos añadiendo continuamente nuevos proveedores de seguros a nuestra red. Los acuerdos de caso único se pueden obtener con la mayoría de los proveedores de seguros fuera de la red. Por favor llámenos si tiene alguna pregunta.



## Evaluaciones

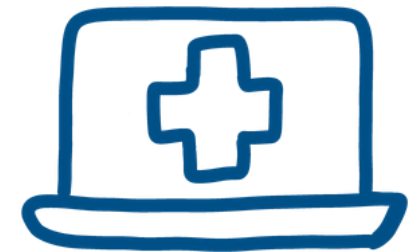
### Clínicas para el Diagnóstico del Autismo

#### Salt Lake City

📍 240 East Morris Ave.  
Suite 100  
Salt Lake City, UT 84115

#### St. George

📍 25 N 100 E  
Suite 102  
St. George, UT 84770



*Puede ser en persona en nuestras clínicas o a través de Telesalud.*