



Autism **Diagnosis**

- Early diagnosis is crucial for future success
- Performed by an experienced psychologist
- Minimal wait times for children 5 years old and under



Get In Touch

Contact Us Today!



801-935-4171

info@abskids.com

abskids.com

ABS Kids

Diagnostic Clinic

Salt Lake City, Utah

**DEVELOPMENTAL
DIAGNOSIS FOR
AUTISM**



Early Signs of Autism

12 to 18 Months

- Limited interest in interactive games such as Peek-a-Boo
- Doesn't show "stranger danger"
- Lack of response to their name

18 to 24 Months

- Few to no words used
- Lack of pointing to show interest
- Preference for solitary play

24 to 36 Months

- Sensitive to noises and textures
- Sensory aversions to food
- Language delay
- Lack of interest in peers

Free Autism Screening

Noticing early signs? Check out the Modified Checklist for Autism in Toddlers (M-CHAT).



www.abskids.com/mchat/

A quick and easy screening tool that can help you know if an evaluation might be helpful.



Insurance

ABS Kids accepts Medicaid and most private insurances. We are continuously adding new insurance providers to our network. Single Case Agreements can be attained with most out of network payors. Please call if you have any questions.



Assessments

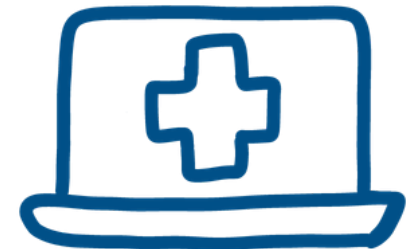
Autism Diagnosis Clinics

Salt Lake City

📍 240 East Morris Ave.
Suite 110
Salt Lake City, UT 84115

Our Team

Our clinical psychologists have doctoral degrees and are experts in assessing, diagnosing, and treating mental, behavioral, and developmental disorders including autism.



Appointments can take place in person at our clinic or via telehealth



Diagnostico del Autismo

- El diagnóstico a edad temprana es crucial para el éxito future
- Ejecutados por psicólogos con experiencia
- Tiempos de espera mínimos para niños de 5 años o menos



Pongase en Contacto

¡Contáctenos Hoy!



801-935-4171

info@abskids.com

abskids.com

ABS Kids

Clínicas de Diagnósticos

Salt Lake City, Utah

DIAGNÓSTICO DEL
DESARROLLO DEL
AUTISMO



Primeros Signos de Autismo

12 a 18 Meses

- Poco interés a los juegos interactivos como Peek-A-Boo
- No muestra miedo a los extraños
- No responde a su nombre

18 a 24 Meses

- Usa pocas o ningunas palabras
- No señala para mostrar interés
- Prefiere jugar solo

24 a 36 Meses

- Sensible a ruidos y texturas
- Aversión sensorial a la comida
- Retraso en el lenguaje
- Falta de interés en los compañeros

Evaluación Gratuita del Autismo

¿Ha notado signos tempranos? Consulte la Lista de Verificación Modificada para el Autismo en Niños Pequeños (M-CHAT)



www.abskids.com/es/mchat/

Una herramienta de evaluación rápida y sencilla que puede ayudarle a saber si una evaluación podría ser útil



Seguros Médicos

ABS Kids acepta la mayoría de los planes de Medicaid y seguros privados. Estamos añadiendo continuamente nuevos proveedores de seguros a nuestra red. Los acuerdos de caso único se pueden obtener con la mayoría de los proveedores de seguros fuera de la red. Por favor llámenos si tiene alguna pregunta.



Evaluaciones

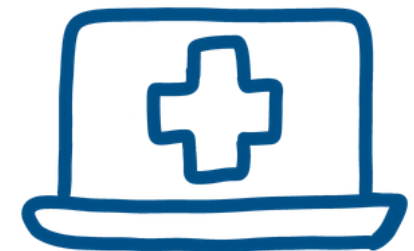
Clínicas para el Diagnóstico del Autismo

Salt Lake City

📍 240 East Morris Ave.
Suite 110
Salt Lake City, UT 84115

Nuestro Equipo

Nuestros psicólogos clínicos tienen doctorados y son expertos en evaluar, diagnosticar y tratar trastornos mentales, del comportamiento y del desarrollo, incluido el autismo.



Puede ser en persona en nuestras clínicas o a través de Telesalud.