



**ABS Kids**

**Diagnostic Clinic**

Ventura, California

**DEVELOPMENTAL  
DIAGNOSIS FOR  
AUTISM**

## Get In Touch

Contact Us Today!



**858-264-5858**

[info@abskids.com](mailto:info@abskids.com)

[abskids.com](http://abskids.com)



## Autism **Diagnosis**

- Early diagnosis is crucial for future success
- Performed by an experienced psychologist
- Minimal wait times for children 5 years old and under

## Early Signs of Autism

### 12 to 18 Months

- Limited interest in interactive games such as Peek-a-Boo
- Doesn't show "stranger danger"
- Lack of response to their name

### 18 to 24 Months

- Few to no words used
- Lack of pointing to show interest
- Preference for solitary play

### 24 to 36 Months

- Sensitive to noises and textures
- Sensory aversions to food
- Language delay
- Lack of interest in peers

## Free Autism Screening

Noticing early signs? Check out the Modified Checklist for Autism in Toddlers (M-CHAT).



[www.abskids.com/mchat/](http://www.abskids.com/mchat/)

A quick and easy screening tool that can help you know if an evaluation might be helpful.



## Insurance


ABS Kids accepts Medi-Cal and most private insurances. We are continuously adding new insurance providers to our network. Please call if you have any questions.



## Assessments

### Autism Diagnosis Clinics

#### Oxnard

 1000 Town Center Dr.  
Suite 225  
Oxnard, CA 93036

### Our Team

Our clinical psychologists have doctoral degrees and are experts in assessing, diagnosing, and treating mental, behavioral, and developmental disorders including autism.



*Appointments can take place in person at our clinic or via telehealth.*





## Diagnostico del Autismo

- El diagnóstico a edad temprana es crucial para el éxito future
- Ejecutados por psicólogos con experiencia
- Tiempos de espera mínimos para niños de 5 años o menos



# Pongase en Contacto

¡Contáctenos Hoy!



**858-264-5858**

[info@abskids.com](mailto:info@abskids.com)

[abskids.com](http://abskids.com)

# ABS Kids

Clínica de Diagnóstico

Ventura, California

DIAGNÓSTICO DEL  
DESARROLLO DEL  
AUTISMO



## Primeros Signos de Autismo

### 12 a 18 Meses

- Poco interés a los juegos interactivos como Peek-A-Boo
- No muestra miedo a los extraños
- No responde a su nombre

### 18 a 24 Meses

- Usa pocas o ningunas palabras
- No señala para mostrar interés
- Prefiere jugar solo

### 24 a 36 Meses

- Sensible a ruidos y texturas
- Aversión sensorial a la comida
- Retraso en el lenguaje
- Falta de interés en los compañeros

## Evaluación Gratuita del Autismo

¿Ha notado signos tempranos? Consulte la Lista de Verificación Modificada para el Autismo en Niños Pequeños (M-CHAT)



[www.abskids.com/es/mchat/](http://www.abskids.com/es/mchat/)

Una herramienta de evaluación rápida y sencilla que puede ayudarle a saber si una evaluación podría ser útil



## Seguros Médicos

ABS Kids acepta la mayoría de los planes de Medicaid y seguros privados. Estamos añadiendo continuamente nuevos proveedores de seguros a nuestra red. Los acuerdos de caso único se pueden obtener con la mayoría de los proveedores de seguros fuera de la red. Por favor llámenos si tiene alguna pregunta.



## Evaluaciones

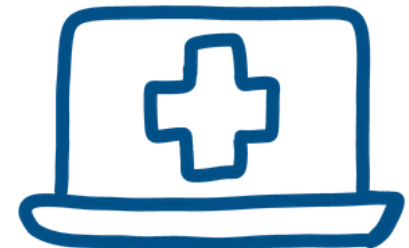
### Clínicas para el Diagnóstico del Autismo

#### Oxnard

📍 1000 Town Center Dr.  
Suite 225  
Oxnard, CA 93036

### Nuestro Equipo

Nuestros psicólogos clínicos tienen doctorados y son expertos en evaluar, diagnosticar y tratar trastornos mentales, del comportamiento y del desarrollo, incluido el autismo.



*Puede ser en persona en nuestras clínicas o a través de Telesalud.*